

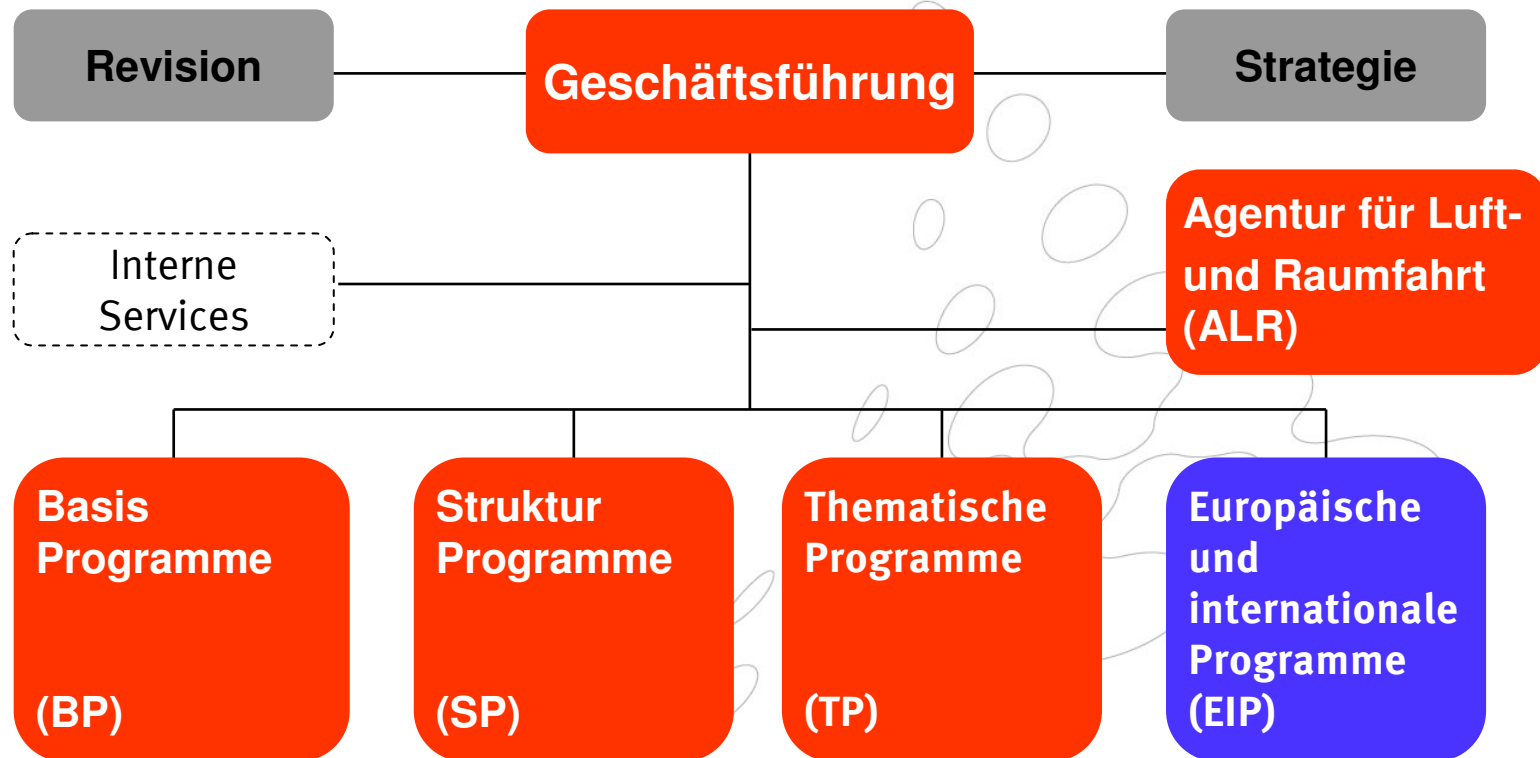


FFG

Anbahnungsfinanzierung für Projekte des 7. EU-Rahmenprogramms und Serviceleistungen der FFG/EIP

Hans Rohowetz
11. September 2008, Wien

Organigramm FFG



Weitere Möglichkeiten und Kontakte im EIP



- Informationstechnologie Thomas Zergoi DW-4201
- Nano, Werkstoffe & Produktion Gerald Kern DW-4301
- Verkehr und Weltraum Hans Rohowetz DW-4303
- Energie Siegfried Loicht DW-4304
- Sicherheit Andrea Hoffmann DW-4401
- Umwelt Susanne Dragosits DW-4403
- KMU Marcus Bidmon DW-4302
- EUREKA Philippe Loward DW-4901
- IRCA Kurt Burtscher DW-4701

Tel: 057755-DW

eMail: vorname.nachname@ffg.at

Web: <http://rp7.ffg.at>

FFG/Bereich Europäische und Internationale Programme (EIP)

FFG

Unterstützung der Antragsteller für EU-Rahmenprogramm

- Anbahnungsfinanzierung
- Information/Beratung (Themen, Recht, Verwertung, Alternativen)
- Projektpartnersuche
- "Final-check" von Anträgen !!! (auch Draft-Proposals)
- Unterstützung bei Vertragsverhandlungen mit Europ. Kommission, Konsortialverträgen, Abrechnung...

Gegründet von Ministerien und Wirtschaftskammer

Kostenloses Service

Kommen Sie rechtzeitig zur FFG (EIP)!!!

Anbahnungsfinanzierung Grundsätzliches



FFG

AF WIRTSCHAFT und **AF WISSENSCHAFT**
sind 2 getrennte Förderlinien

FINANZIERUNG

- **AF WIRTSCHAFT:** Finanzierung läuft über die FFG/BP
- **AF WISSENSCHAFT:** Geldmittel werden der FFG vom BMWF treuhändlerisch übergeben

Was ist NEU?



1. Früher: Einreichung beim FFF/FFG-BP oder beim BMBWK

JETZT: Einreichung der **AF WISSENSCHAFT** und der **AF WIRTSCHAFT** bei der **FFG-EIP** „**Single Entry Point**“

2. Früher: Unterschiedliche Einreichformulare

JETZT: Grundsätzlich **gleiche Formulare** mit kleineren Unterschieden

3. Früher: Unterschiedliche Förderhöhen

JETZT: **Gleiche Förderhöhen/grenzen**

Wer soll wo einreichen?



FFG

AF WISSENSCHAFT

- Universitäten, Fachhochschulen
- Außeruniversitäre Forschungseinrichtung der wissenschaftlichen Forschung
- Sonstige wissenschaftlich orientierte Organisation
- Öffentliche Einrichtungen
- Einzelforscher

AF WIRTSCHAFT

- Unternehmen oder Berater eines Unternehmens
- Kompetenzzentrum
- Außeruniversitäre wirtschaftsorientierte Forschungseinrichtung



AF WISSENSCHAFT und AF WIRTSCHAFT Förderhöhen/grenzen

Förderbare Vorhaben	Richtwert der Förderhöhe	Obergrenze bei der Überschreitung von Richtwerten (begründete Ausnahmefälle)
Projektkoordination	€ 15.000.-	€ 20.000
Projektpartnerschaft	€ 7.000.-	€ 12.000

Förderintensität: max. **75%** der anerkehbaren Anbahnungskosten

ACHTUNG: *Großunternehmen und außeruniv. Forschungseinrichtungen > 250 Mitarbeiter: max. 65% der anerkehbaren Anbahnungskosten*



FFG

AF WISSENSCHAFT und AF WIRTSCHAFT Gemeinsamkeiten

- Antrag muss **bis spätestens 3 Wochen vor** Einreichfrist des geplanten RP7 Projektes bei der FFG-EIP eingereicht
- **Förderbare Kosten:**
 - Reise- und Aufenthaltskosten des Antragstellers (bei AF WISS: nur Länder der Projektteilnehmer, EK Dienststellen)
 - Personalkosten (AF WISS: nur zusätzliches Personal, ACHTUNG: Personalrichtwerte!!)
 - Beratungsleistungen Dritter
 - Arbeitsunterlagen und Workshopkosten
- **Auszahlungsmodus**
 - 50% nach Abschluss des Fördervertrags
 - die restlichen max. 50% nach Entlastung durch die FFG (Abschlußbericht, Begutachtung etc.)

AF WISSENSCHAFT

Besonderheiten



- Bei ausschließlicher Reisetätigkeit 100% Finanzierung möglich
- Förderung auch für **Projektvertragsverhandlungen für österr. Projektkoordinatoren** (bis zu € 1.000)
- **Förderbare Kosten: zusätzlich**
 - Aufenthaltskosten von Projektteilnehmenden in Österreich
 - Reisekosten von Projektteilnehmenden aus Nicht-EU/EFTA Ländern
- **Endberatung durch den zuständigen NCP zwingend**
- **Förderzeitraum:** rückwirkend max. bis RP7-Call Eröffnung bzw. max. rückwirkend 3 Monate

AF WIRTSCHAFT

Besonderheiten



- **Anbahnungsförderung für folgende Projekttypen:**
 - „Research for SMEs“ (ehemals CRAFT)
 - „Research for SME Associations“ (ehemals Collective Research)
 - „kleine und größere **Verbundprojekte**“ (ehemals IP und STREP)
 - „**Networks of Excellence**“ (NoE)

ACHTUNG: Antragsmöglichkeit für große Unternehmen (KMU Definition!) ist nur als Koordinator für große Verbundprojekte und NoE gegeben. Das gilt auch für außeruniv. Forschungseinrichtungen etc. mit mehr als 250 Mitarbeiter

- **Förderzeitraum:** ab Einreichung der AF

Auswahlprozess



FFG

AF WISS

- Begutachtung durch den NCP
- Stellungnahme des/der Programmdelegierten
- Förderempfehlung des Bewertungsgremiums

AF WIRT

- Begutachtung durch den NCP
- Fachbeirat FFG/BP



FFG

Kontakt:

Hans Rohowetz

Tel.: 057755-4303, hans.rohowetz@ffg.at

Koordination:

Ursula Bodisch

Tel.: 057755-4006, ursula.bodisch@ffg.at

Adelheid Lembacher-Müllner

Tel.: 057755-4007, adelheid.lembacher@ffg.at

<http://rp7.ffg.at/anbahnungsfinanzierung>