

The logo for FFG (Federal Research and Innovation Promotion Agency) is displayed. It features a grey circle containing a cluster of red dots, with a trail of red dots extending from the circle towards the left. To the right of the circle, the letters 'FFG' are written in a bold, grey, sans-serif font.

FFG

Unser Service für Sie

Das österreichische Betreuungsnetzwerk



FFG

Österreichische AntragstellerInnen haben den großen Vorteil durch ein **gut funktionierendes Netzwerk** nominierter und systematisch trainierter **Kontaktstellen für 7. RP** betreut zu werden.



Das österreichische Betreuungszentrum



FFG

Ihre Ansprechpartner sind

- **Die Nationale Kontaktstelle (NKS)**
- **Regionalen Kontaktstellen (RKS)**
- **Kontaktstellen an Organisationen (KS)**
Wie die Wirtschaftskammern oder die Forschungsservicestellen
an den Universitäten



In den Regionen finden Sie Ihre **regionalen BeraterInnen** (RKS)

- Steiermark und Kärnten:

- APS:

- European Programme for Technologies and Training



In den Regionen finden Sie Ihre **regionalen BeraterInnen** (RKS)

- Oberösterreich:

- CATT Innovation Management GmbH



In den Regionen finden Sie Ihre **regionalen BeraterInnen** (RKS)

- Salzburg:



– ITG Innovations- & Technologietransfer Salzburg GmbH





In den Regionen finden Sie Ihre **regionalen BeraterInnen** (RKS)



- Tirol:

- BEP Büro für Europäische Programme

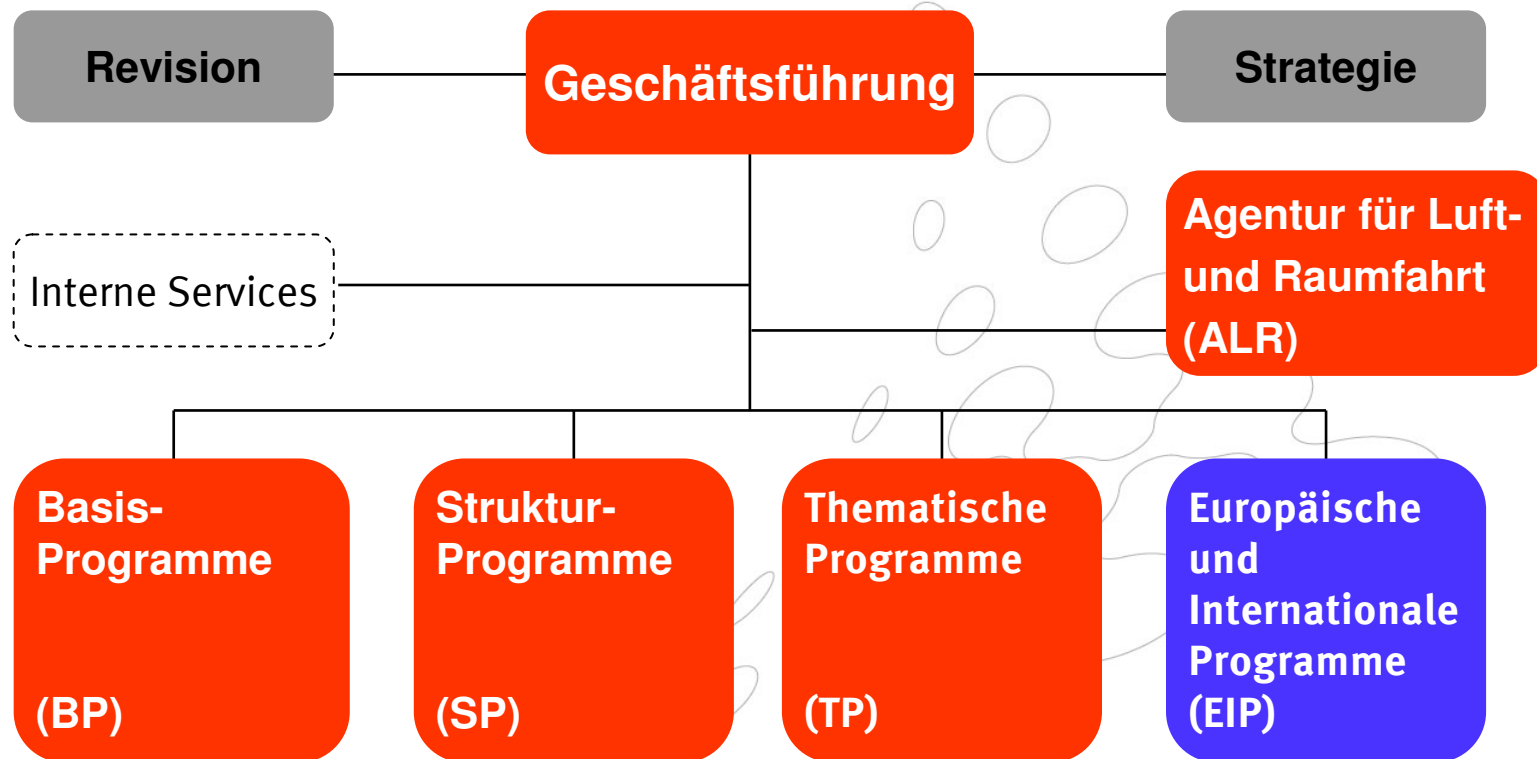




Mission

- ✓ Nachhaltige **Stärkung** des Standorts und der Wettbewerbsfähigkeit Österreichs für Unternehmen und Forschung im nationalen und internationalen Kontext
- ✓ **Aktive Rolle** im österreichischen **Innovationssystem**
- ✓ **Hoch qualitative Services** für maximale KundInnenzufriedenheit.

FFG Struktur



Bereich für Europäische und Internationale Programme EIP

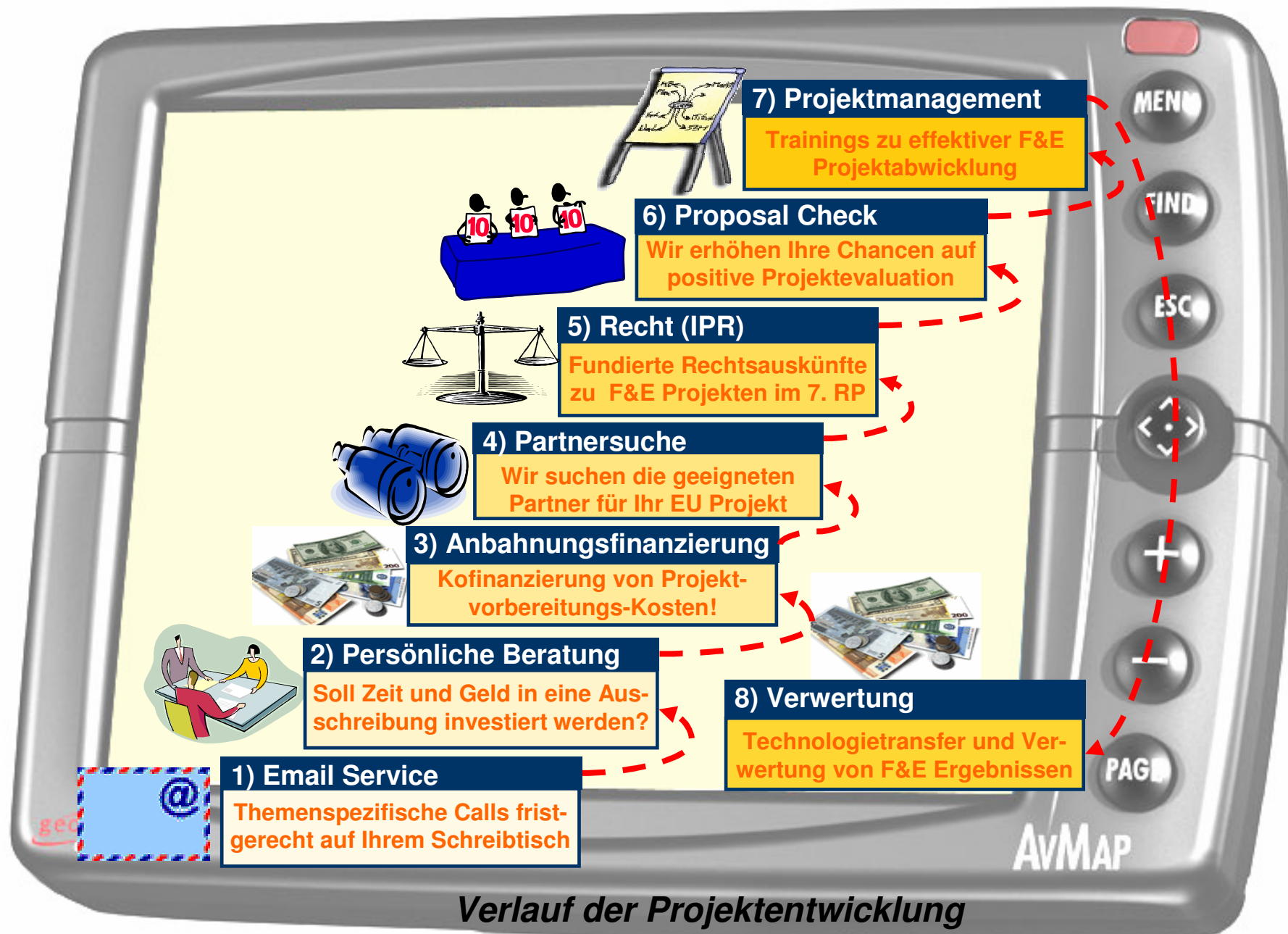


FFG

- Ein Bereich der FFG
- Alle National Contact Points unter einem Dach
- Fachliche ExpertInnen zu allen Programmschienen
- Agieren in einem nationalen sowie europäisch/internationalem Netzwerk



Das Service Ihr GPS durch das 7. RP!



Unterstützungsmöglichkeiten der FFG



Anbahnungsfinanzierung

AF WISSENSCHAFT

- Universitäten, Fachhochschulen
- Außeruniversitäre Forschungseinrichtung
- Sonstige wissenschaftlich orientierte Organisation
- Öffentliche Einrichtungen
- Einzelforscher

AF WIRTSCHAFT

- Unternehmen
- Berater eines Unternehmens
- Kompetenzzentrum
- Außeruniversitäre wirtschaftsorientierte Forschungseinrichtung



Unterstützungsmöglichkeiten der FFG



FFG

Anbahnungsfinanzierung

Förderhöhen/grenzen

Förderbare Vorhaben	Richtwert der Förderhöhe
Projektkoordination	€ 15.000.-
Projektpartnerschaft	€ 7.000.-

Förderintensität:

max. 75% der anerkehbaren Anbahnungskosten

(außer NUR Reisekosten: 100%, Großunternehmen u. Außeruni >250 MA max. 65%)



Anbahnungsfinanzierung

- AF Antrag muss bis **3 Wochen vor der Deadline** bei FFG/EIP eingelangt sein!
- **Förderbare Kosten:**
 - Reise- und Aufenthaltskosten
 - Personalkosten
 - Übersetzungstätigkeiten
 - Beratungsleistungen Dritter
 - Arbeitsunterlagen und Workshopkosten
- **Unterschiede bezügl. Förderzeitraum:**
 - Wirtschaft: ab Einlangen des AF-Antrags
 - Wissenschaft: bis 3 Monate rückwirkend ab Einlangen des AF-Antrags



Anbahnungsfinanzierung

- **Förderentscheidungen durch entsprechende Beiräte**
- **Auszahlungsmodus**
 - 50% nach Abschluss des Fördervertrags
 - die restlichen max. 50% nach Entlastung durch die FFG (Abschlußbericht, Begutachtung etc.)



Informationen



- Allgemeine Informationen zum Rahmenprogramm

<http://rp7.ffg.at>

http://cordis.europa.eu/fp7/home_en.html

- Anbahnungsfinanzierung

<http://rp7.ffg.at/RP7.aspx?target=147783&>

- Regionale Ansprechpartner

- APS: <http://www.aps.tugraz.at/>

- BEP: <http://www.bep.at/>

- CATT: <http://www.catt.at/>

- ITG: <http://www.itg-salzburg.at/>

- Nationale Kontaktstelle

- FFG: <http://www.ffg.at>