



FFG

**FFG Akademie:
Rechts- und Finanzfragen im RP7
für Fortgeschrittene**

ICT4you 29.10.2008

FFG / Europäische und Internationale Programme

(c) FFG Akademie, Bereich Europäische und Internationale Programme (2008)

Übersicht



- **Kostenkalkulation**
- **Kostendarstellung im Antrag**
- **Third Parties**
- **Fragen**

Förderungsgrundsätze



Finanzbeitrag der EU wird v.a. bestimmt von:

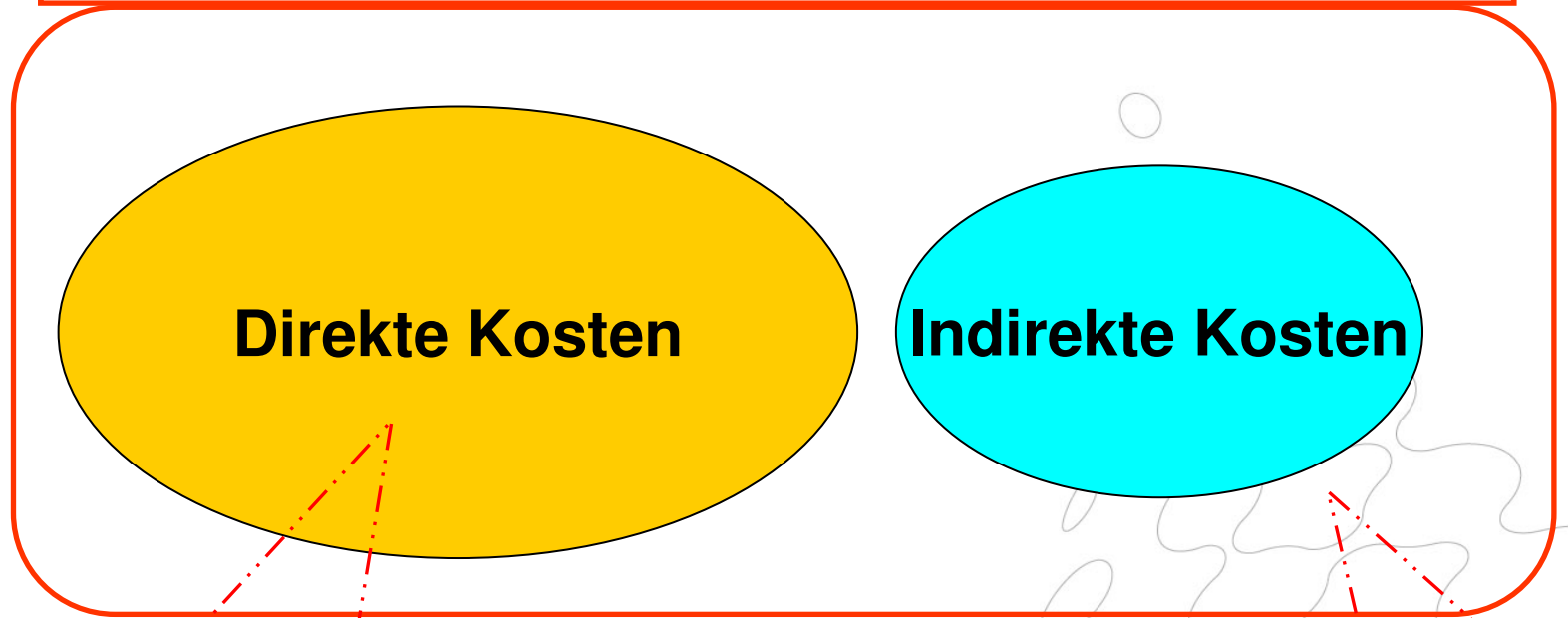
- besonderen Bestimmungen der Förderform (IP/STREP, NoE, CSA)
- Art der Organisation
- Art und maximalem Erstattungsatz der Tätigkeit (z. B. F&E, Demonstration, sonstige Kosten, Management)

Kostenkategorien



FFG

Gesamten erstattungsfähigen Projektkosten



Direkte Kosten

Indirekte Kosten

können Projekt unmittelbar zugerechnet werden und stehen im Einklang mit internen Buchführungsgrundsätzen des Teilnehmers

können Projekt nicht unmittelbar zugerechnet werden, stehen aber in unmittelbarem Zusammenhang mit direkten Projektkosten

Indirekte Kostenberechnung I



1. Tatsächlichen indirekten Kosten

a) Tatsächlichen indirekten Kosten (auf Projektebene)

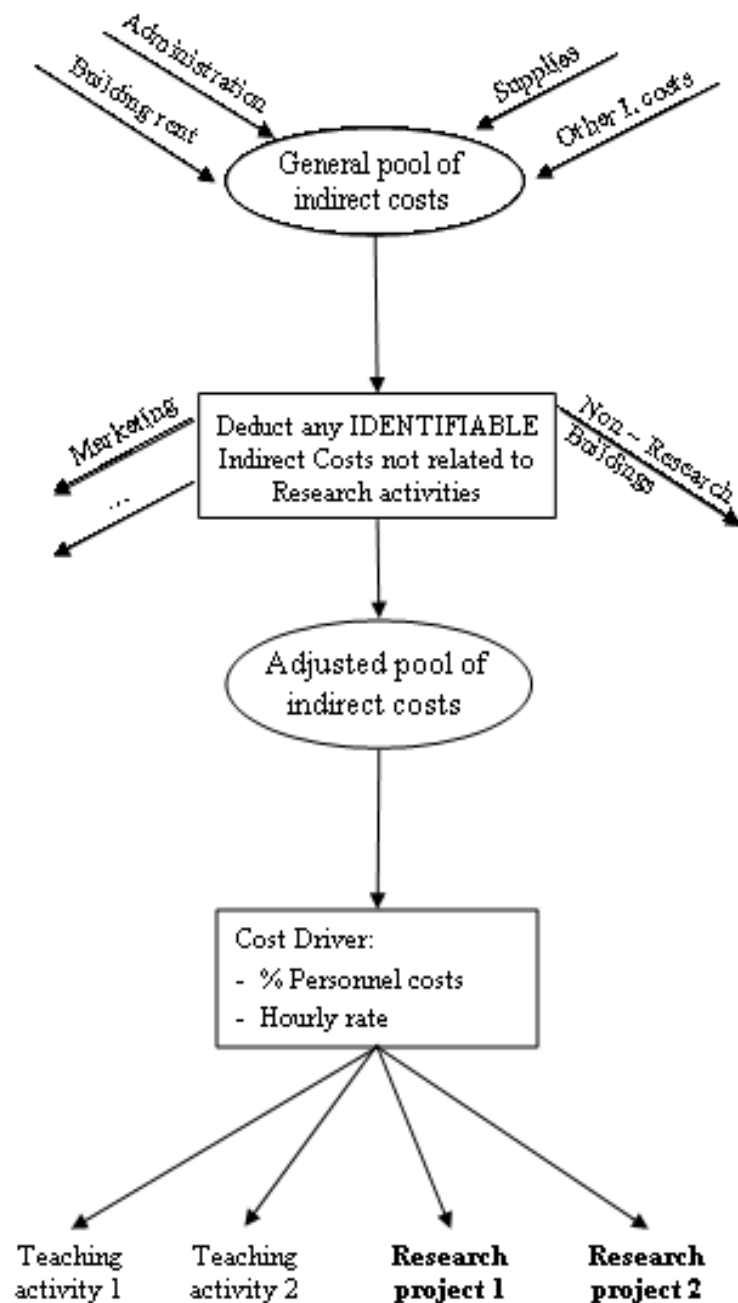
steht allen Teilnehmern offen

b) Simplified Method - Mindestanforderungen:

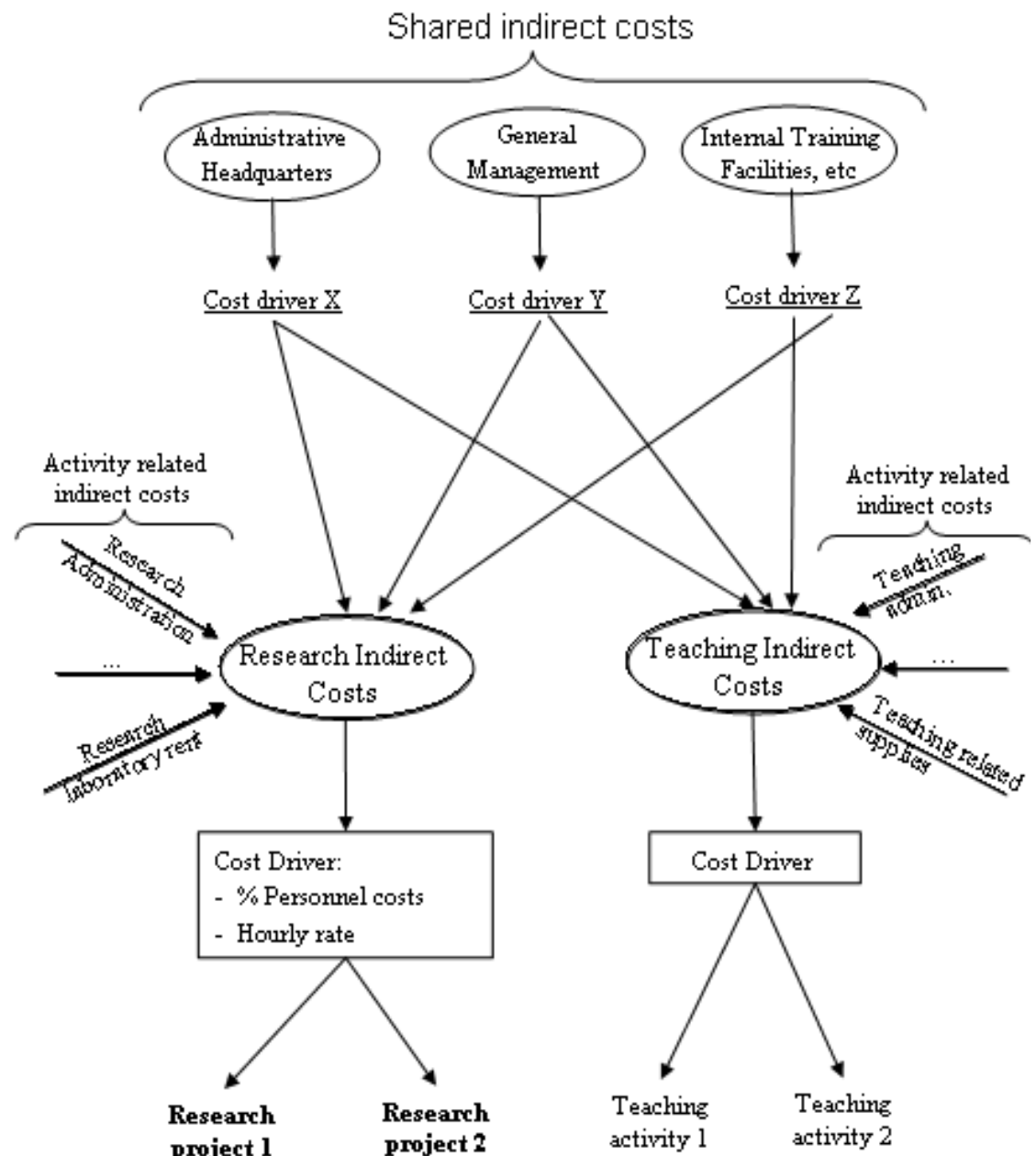
- kein Buchführungssystem mit detaillierter Kostenzuweisung
- es besteht Möglichkeit, indirekte Kosten mittels „keydriver“ auf Projektebene zuzuweisen

steht allen Teilnehmern offen, sofern sie nicht schon 1.a) verwendet haben

Simplified Method



Analytical system



Indirekte Kostenberechnung II



2. Pauschalsätze

a) Standardpauschalsatz (standard flat rate):

20 % der direkten erstattungsf. Kosten (abzüglich Unteraufträge / Kosten Dritter)

steht allen Teilnehmern offen, sofern sie nicht schon 1.a) oder 1.b) verwendet haben

b) Übergangspauschalsatz (special transitional flat rate)

60% der direkten erstattungsf. Kosten (abzüglich Unteraufträgen / Kosten Dritter); steht **öffentlichen Non-Profit Organisationen,**

Forschungseinrichtungen, höheren Bildungseinrichtungen und KMU offen, die tatsächlichen indirekten Projektkosten nicht mit Sicherheit feststellen können.

nur bei F&E u. Demonstrationsprojekten!

sofern Teilnehmer nicht schon 1.a) oder 1.b) verwendet haben

Indirekte Kostenberechnung III



Koordinations- und Unterstützungsmaßnahmen:

maximale Erstattung 7 % der erstattungsfähigen
direkten Kosten;
gilt für alle Organisationen!

Förderhöhen I



F&E Tätigkeit:

bis zu **50 %** der ges. erstattungsf. Kosten

Ausnahme: Öffentliche Stellen, Hochschulen,
Forschungsorganisationen und KMU:

bis zu **75 %** der ges. erstattungsf. Kosten

Demonstrationstätigkeit:

bis zu **50 %** der ges. erstattungsf. Kosten

Förderhöhen II



Koordinierungs- und Unterstützungsmaßnahmen:
bis zu **100 %** der ges. erstattungsf. Kosten

Sonstige Tätigkeiten:
bis zu **100 %** der ges. erstattungsf. Kosten
(z. B. Trainings, Koordinierung, Vernetzungstätigkeit, Dissemination)

Übersicht



- **Kostenkalkulation**
- **Kostendarstellung im Antrag**
- **Third Parties**
- **Fragen**

Kostendarstellung im Antrag



Guide for applicants

2.4 Resources to be committed

In addition to the costs indicated in part A3 of the proposal, and the staff effort shown in section 1.3 above, please indicate any other major costs (eg. equipment).

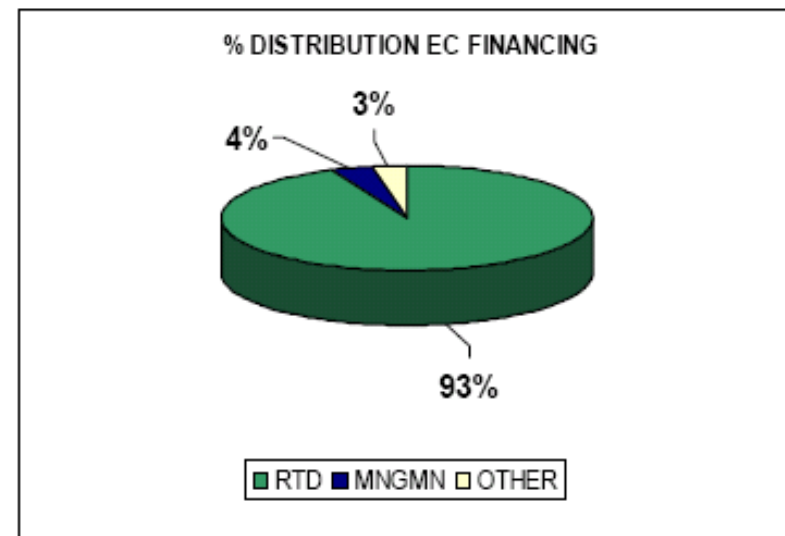
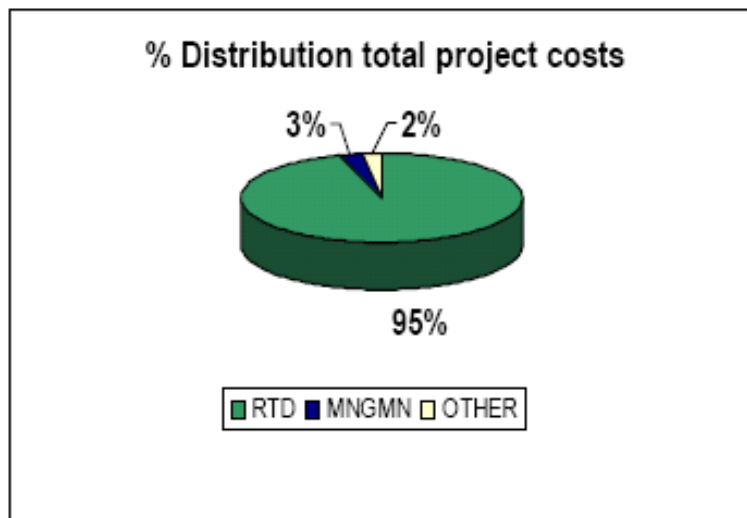
Describe how the totality of the necessary resources will be mobilised, including any resources that will complement the EC contribution. Show how the resources will be integrated in a coherent way, and show how the overall financial plan for the project is adequate.

(Maximum length for Section 2.4 – two pages)

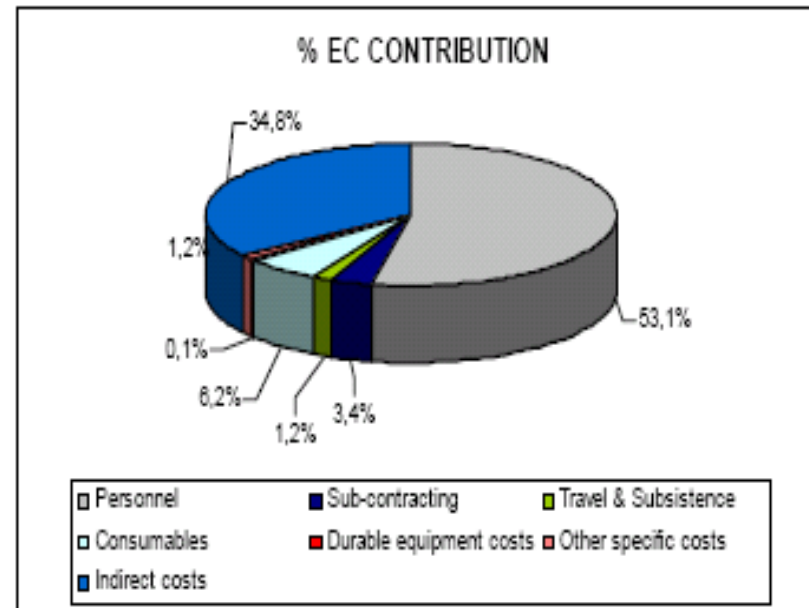
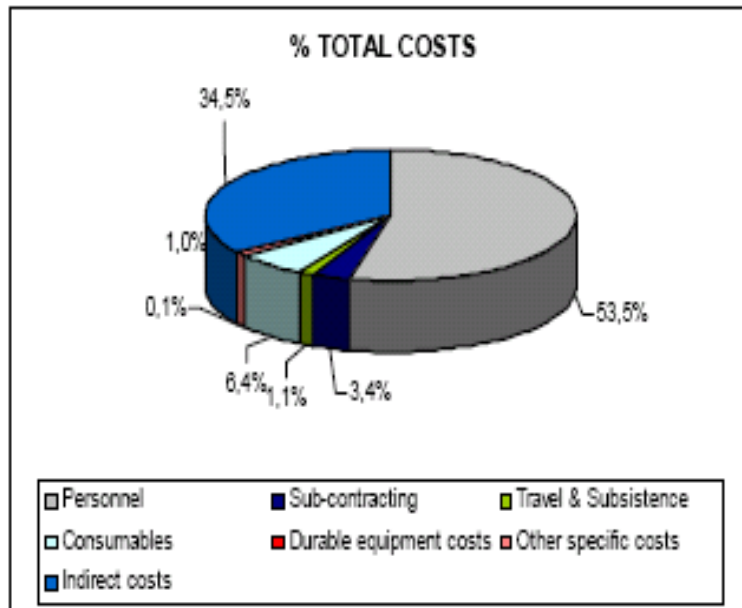
Beispiel eines “cost breakdown” in FP7 proposal I



Break down by type of activity: A percentage equal to 95% of total project costs will be allocated to **Research and Technological Development activities (RTD)** directly aimed at creating new knowledge, new technology and products, including scientific management implemented by each WPL. RTD costs are associated mainly to **personnel involved** (senior and junior scientists, PhD, technicians, Post- docs). (The corresponding percentages for distribution of costs for the EC financing component, illustrated in the figure below are: 93% RTD, 4% Management and 3% Other).



Beispiel eines “cost breakdown” in FP7 proposal II



The DIRECT COSTS represented will cover:

- ✓ *Personnel costs*: include human resources involved in the project (i.e. permanent staff – MD or PhD - or technicians in charge of the instruments use and maintenance), including tenured staff will be co-financed by each partner

Project Cost Plan



WP no.	Cost Type	Type of Units	Unit Price	Units	Planned Costs
WP 1	Personnel	person months	2.000,00 €	6	12.000,00 €
WP 1	Material				
WP 1	Travel	project meetings	1.000,00 €	4	4.000,00 €
WP 1	Others	printing	800,00 €	1	800,00 €
WP 1	Total				16.800,00 €
WP 2	Personnel				
WP 2	Material				
WP 2	Travel				
WP 2	Others				
WP 2	Total				0
...					16.800,00 €

Übersicht



- **Kostenkalkulation**
- **Kostendarstellung im Antrag**
- **Third Parties**
- **Fragen**

Third Parties I



- sind keine Projektpartner ○
- führen Arbeiten für einen Projektpartner aus bzw. stellen Recourcen für das Projekt zur Verfügung.

1) Dritter stellt Ressourcen zur Verfügung:
Kosten sind förderfähig (kein Gewinn!)

Third Parties II



2) Dritter führt Teile der Arbeiten aus:

a) Subunternehmer (Subcontractor)

- führt einen begrenzten Teil des Projektes aus (betrifft in der Regel nicht Projekthaupttätigkeit)
- dieser Teil ist im Annex I aufgelistet
- Tätigkeit und Kosten in Annex I ist aufgelistet

Third Parties III



b) Spezialklausel 10:

- Dritter ist mit Projektpartner verbunden
= formelle Beziehung
= nicht auf das GA begrenzt
= nicht speziell für GA-Arbeiten generiert

„Ad-hoc“ Vereinbarungen sind nicht zulässig.

Weitere Informationen



EU Infos:

<http://cordis.europa.eu/fp7>

<http://www.ncpwallonie.be/le-ncp/dernieres-nouvelles/CalculatorSME.xls>

FFG/EIP Informationen zum 7.RP:

http://rp7.ffg.at/rp7_recht_und_finanzen

Deutsche Übersetzung Finanzleitfaden:

<http://rp7.ffg.at/finanzleitfaden>

Kontakt:

Österreichische Forschungsförderungsgesellschaft / EIP

Mag. Martin Baumgartner

martin.baumgartner@ffg.at

Urheberrechtshinweis / Haftungsausschluss

Sämtliche Texte, Grafiken und Bilder unterliegen dem Urheberrecht. Eine auch nur auszugsweise Verwendung ist nur mit ausdrücklicher Genehmigung der Österr. Forschungsförderungsgesellschaft mbH zulässig. Es kann keine Gewähr für Richtigkeit, Vollständigkeit und Aktualität der Angaben übernommen werden. Jede Haftung für Schäden, die durch Nutzung oder Nichtnutzung der dargestellten Informationen oder durch fehlerhafte oder unvollständige Informationen verursacht wurden, ist ausgeschlossen.

□ Fragen

